

SKLADBY NÁŠLAPNÝCH VRSTEV PODLAH

N 1 -NÁŠLAPNÁ VRSTVA- KERAMICKÁ DLAŽBA NA CHODBÁCH

- KERAMICKÉ DLAŽDICE VYSOCE SLIPLUTÉ, LISOVANÉ ZA SUCHA, NEGLAZOVANÉ, MĚSÁKAVOST MENŠÍ NEŽ 0,5%, VYRÁBĚNÉ PODLE EN 14 411 NA GL/JGL, ROZMĚRY 298x298x8, BARVA ŠEDÁ (BEIGE), POUKCH HLADKÝ, MATNÝ, PROTISKLUZIVÝ (ABS), PROTI-SKLIZNOST $\mu_s > 0,6$, R10/B, SPÁROVACÍ HMOTA NA BÁŽI ANORGANICKÝCH PLVIN, V ODSTĚNU DLAŽEB, (OBDOBIA DLAŽBA, JAKO VE VSTUPU NA ODDĚLENÍ PŘÍSTUPŮ MAGISTRÁTŮ, Z HLUBOKÉ ULICE)
- LEPÍCÍ VRSTVA- JEDNOSLOŽKOVÁ HMOTA NA BÁŽI CEMENTU PRO LEPENÍ KERAMICKÝCH OBKLADŮ A DLAŽEB, TŘÍDY CZT S1.
- PENETRAČNÍ NÁTĚR NA BÁŽI AKRYLÁTOVÉ DISPERZE A MODIFIKAČNÍCH PŘÍSLAD
- CEMENTOVÝ POTĚR, VZTUŽENÝ KARI SÍTÍ - VRSTVA SKLADBY PODLAH "F1" - "F3"

N 2 -NÁŠLAPNÁ VRSTVA- KERAMICKÁ DLAŽBA V MÍSTNOSTECH SOCIÁLNÍHO ZÁZEMÍ

- KERAMICKÉ DLAŽDICE VYSOCE SLIPLUTÉ, LISOVANÉ ZA SUCHA, NEGLAZOVANÉ, MĚSÁKAVOST MENŠÍ NEŽ 0,5%, VYRÁBĚNÉ PODLE EN 14 411 NA GL/JGL, ROZMĚRY 298x298x8, BARVA ŠEDÁ (GREY), POUKCH HLADKÝ, MATNÝ, PROTISKLUZIVÝ (ABS), PROTI-SKLIZNOST $\mu_s > 0,6$, R10/B, SPÁROVACÍ HMOTA NA BÁŽI ANORGANICKÝCH PLVIN, V ODSTĚNU DLAŽEB.
- LEPÍCÍ VRSTVA- JEDNOSLOŽKOVÁ HMOTA NA BÁŽI CEMENTU PRO LEPENÍ KERAMICKÝCH OBKLADŮ A DLAŽEB, TŘÍDY CZT S1.
- PENETRAČNÍ NÁTĚR NA BÁŽI AKRYLÁTOVÉ DISPERZE A MODIFIKAČNÍCH PŘÍSLAD
- CEMENTOVÝ POTĚR, VZTUŽENÝ KARI SÍTÍ - VRSTVA SKLADBY PODLAH "F1" - "F3"

N 3 -NÁŠLAPNÁ VRSTVA- V MÍSTNOSTECH KANCELÁŘÍ - ZÁMKOVÝ VINYL, PLOVOUNCI

- HETEROGENNÍ ZÁMKOVÝ VINYL V DÍLCÍCH, "TIGRY" , BEZ OBSAHU FTALÁTŮ, CELKOVÁ TL. MATERIÁLU 5,5mm, TLOUŠŤA NÁŠLAPNÉ VRSTVY 0,55mm, TŘÍDA ZATĚŽE DLE EN ISO 10874 - 23/33/42, POUKCHOVÁ ÚPRAVA PUR, REAKCE NA OHNĚ DLE EN ISO 13501-1 JE BF-S1, HODNOTA ZBYTKOVÉHO OTLAKU DLE EN ISO 24343-1 JE 0,05mm, ODOULNOST PROTI OPOTŘEBENÍ DLE EN ISO 10582 JE TP1 I, PROTISKLUZNOST DLE DIN 5130 JE R10, ROZMĚROVÁ STÁLOST DLE EN ISO 23999 JE MENŠÍ NEŽ 0,10%, BAREVNÁ STÁLOST DLE ISO 105-B02 JE VĚŠÍ NEŽ 6, ELEKTROSTATICKÉ VLÁSTNOSTI DLE EN 1815 MENŠÍ NEŽ 2kV, SPÍNĚJE EMISNÍ CERTIFIKÁTY "INDOOR AIR COMFORT GOLD", KLADENÍ PLOVOUNCŮM ZPŮSOBEN, (OBDOBIA KRYTINA, JAKO VE STAVAJÍCÍCH KANCELÁŘÍCH VE 2.NP, LEVÉHO KŘÍDLA OBJEKTU HLUBOKÁ 3).
- BARVA- ODSTĚN SVĚTLE ŠEDÉHO BETONU, PŘÍBLIŽNĚ VIZ OBR.
- SOKLIK- SOKLOVÁ LÍŠŤA PRO VLOŽENÍ PÁSKU PODLAHOVÉHO VINYLU, BILÁ, TVAR PODLE ORIENTAČNÍCH OBRÁZKŮ.
- KÁŽDA LAMELA JE OPATŘENA INTEGROVANOU PODLOŽKOU, NEPOKLÁDÁ SE JIŽ PĚNOVÁ PODLOŽKA S PE FOLIÍ
- VYROVNÁVACÍ VRSTVA- JEDNOSLOŽKOVÁ SAMONIVELAČNÍ HMOTA NA BÁŽI CEMENTU A MODIFIKAČNÍCH PŘÍSLAD
- PENETRAČNÍ NÁTĚR NA BÁŽI AKRYLÁTOVÉ DISPERZE A MODIFIKAČNÍCH PŘÍSLAD
- CEMENTOVÝ POTĚR, VZTUŽENÝ KARI SÍTÍ - VRSTVA SKLADBY PODLAH "F1" - "F3"

N 4 -NÁŠLAPNÁ VRSTVA- PODLAHY VNITŘNÍCH CHODEB - VINYL, LEPENÝ

- HOMOGENNÍ VINYL V ROLÍCH, BEZ OBSAHU FTALÁTŮ, CELKOVÁ TL. MATERIÁLU 2,0mm, POUKCHOVÁ ÚPRAVA "SMART TOP", TŘÍDA ZATĚŽE DLE EN ISO 10874 - 23/34/43, REAKCE NA OHNĚ DLE EN ISO 13501-1 JE BF-S1, L, CS, ODOULNOST PROTI KOLÉČKŮM VYHOVUJÍCÍ, HODNOTA ZBYTKOVÉHO OTLAKU DLE EN ISO 24343-1 JE MENŠÍ NEŽ 0,1mm, ODOULNOST PROTI OPOTŘEBENÍ DLE EN ISO 10582 JE TP1 I, PROTISKLUZNOST DLE DIN 5130 JE R9, DLE EN 13893 $\mu_s > 0,3$, ROZMĚROVÁ STÁLOST DLE EN ISO 23999 JE MENŠÍ NEŽ 0,4%, BAREVNÁ STÁLOST DLE ISO 105-B02 JE VĚŠÍ NEŽ 7, ELEKTROSTATICKÉ VLÁSTNOSTI DLE EN 1815 MENŠÍ NEŽ 2kV, SPÍNĚJE EMISNÍ CERTIFIKÁTY "INDOOR AIR COMFORT GOLD" - KLADENÍ LEPENÍM, (OBDOBIA KRYTINA, JAKO NA CHODBĚ VE 2.NP, OBJEKTU HLUBOKÁ 3, NAD REKONSTRUOVANÝMI PROSTORAMI).
- BARVA- SVĚTLE ŽLUTÁ, ODSTĚN "SLÁMA" (STRAN)
- SOKLIK- SOKLOVÁ LÍŠŤA PRO VYTŘAŽENÍ NA STĚNU, BILÁ, TVAR PODLE ORIENTAČNÍCH OBRÁZKŮ.
- LEPÍCÍ VRSTVA- DISPERZNÍ LEPIDLO PRO LEPENÍ PVC, BEZ OBSAHŮ ROZPOUŠŤEDEL.
- VYROVNÁVACÍ VRSTVA- JEDNOSLOŽKOVÁ SAMONIVELAČNÍ HMOTA NA BÁŽI CEMENTU A MODIFIKAČNÍCH PŘÍSLAD
- PENETRAČNÍ NÁTĚR NA BÁŽI AKRYLÁTOVÉ DISPERZE A MODIFIKAČNÍCH PŘÍSLAD
- CEMENTOVÝ POTĚR, VZTUŽENÝ KARI SÍTÍ - VRSTVA SKLADBY PODLAH "F1" - "F3"

STRUKTURA A BAREVNOST- ORIENTAČNĚ



STRUKTURA A BAREVNOST- ORIENTAČNĚ



STRUKTURA A BAREVNOST- ORIENTAČNĚ



TVAR SOKLOVÉ LÍŠŤY- ORIENTAČNĚ



STRUKTURA A BAREVNOST- ORIENTAČNĚ



TVAR SOKLOVÉ LÍŠŤY- ORIENTAČNĚ



SKLADBY VRSTEV PODLAH (F1 , F3)

SKLADBY VRSTEV PODLAH POD NÁŠLAPNÝMI VRSTVAMI "F1","F3", JSOU UVEDENY NA VÝKRESCH ŘEZU A-A ("F1") A NA VÝKRES PŘODKRSU ("F3").

SKLADBA PODHLEDU (P1)

SKLADBA PODHLEDU "P1" JE UVEDENA VÝKRES PŘODKRSU RASTRU SKLADANÝCH PODHLEDŮ.

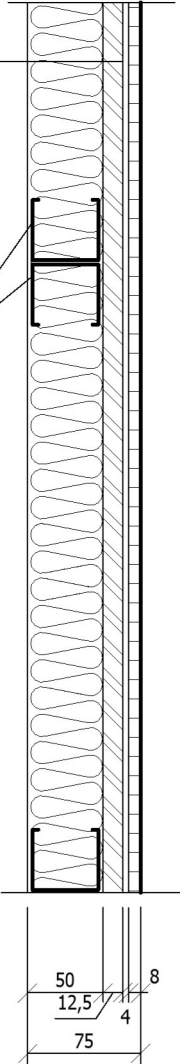
SKLADBA KERAMICKÉHO OBKLADU (K1)

K1

- KERAMICKÉ OBKLADÁČKY ZASUCHA LISOVANÉ, S MĚSÁKAVOSTÍ VĚŠÍ NEŽ 10%, VYRÁBĚNÉ PODLE EN 14 411 BIII GL, VELIKOST 598x298x8, KLADENÉ VODKOVNĚ, BARVA SVĚTLE BÉŽOVÁ, POUKCH HLADKÝ, MATNÝ, KOLŠANÍ ODSTĚNU V3 (VĚLKĚ)- BAREVNÁ PLOCHA OBKLADÁČKY JE ČLENĚNÁ NEPRÁVIDELNÝM "NAPAMIT" V BLÍZKÝCH ODSTĚNECH BÉŽOVÉ, PŘÍPOHNAJÍCÍ VZHLEDEN POUKCH BETONU- PŘÍBLIŽNĚ VIZ. OBR.. SPÁROVACÍ HMOTA NA BÁŽI ANORGANICKÝCH PLVIN, TVPU GZVNA SE SNÍŽENOU MĚSÁKAVOSTÍ. V ODSTĚNU KERAMICKÉHO OBKLADU, V KOUTECH, NA ROZČÍCH A NA HORNÍCH HRANÁCH OBKLADŮ SE [NEPOUŽÍ] PLASTOVÉ NEBO KOVOVÉ LÍŠTY !!!!!
- LEPÍCÍ VRSTVA - JEDNOSLOŽKOVÁ HMOTA NA BÁŽI CEMENTU PRO LEPENÍ KERAMICKÝCH OBKLADŮ A DLAŽEB, TŘÍDY CZT S1.
- DVOUVRSTVÁ VÁPENNÁ JÁDROVÁ OMÍTKA, S VÁPENNÝM ŠTUKEM, PRVNÍ VRSTVA, VÁPENNÝ POSTŘÍK, MŮŽE OB-SAHOVAT DO 5% CEMENTU (POŽADAVEK PAMÁTKOVÉ OCHRANY).



S2 OPLÁŠTĚNÍ ZÁVĚSNÝCH ZAŘÍZENÍ WC - SÁDROKARTONOVÁ PŘEDSTĚNA 5Ks



SEŠROUBOVANÁ DVOJICE PLECHOVÝCH PŘÍČKOVÝCH "CW" PROFILŮ 50 mm

- KERAMICKÉ OBKLADÁČKY ZASUCHA LISOVANÉ, S MĚSÁKAVOSTÍ VĚŠÍ NEŽ 10%, VYRÁBĚNÉ PODLE EN 14 411 BIII GL, VELIKOST 598x298x8, KLADENÉ VODKOVNĚ, BARVA SVĚTLE BÉŽOVÁ, POUKCH HLADKÝ, MATNÝ, KOLŠANÍ ODSTĚNU V3 (VĚLKĚ)- BAREVNÁ PLOCHA OBKLADÁČKY JE ČLENĚNÁ NEPRÁVIDELNÝM "NAPAMIT" V BLÍZKÝCH ODSTĚNECH BÉŽOVÉ, PŘÍPOHNAJÍCÍ VZHLEDEN POUKCH BETONU- PŘÍBLIŽNĚ VIZ. OBR. SKLADBY "K1", SPÁROVACÍ HMOTA NA BÁŽI ANORGANICKÝCH PLVIN, TVPU GZVNA SE SNÍŽENOU MĚSÁKAVOSTÍ. V ODSTĚNU KERAMICKÉHO OBKLADU, V KOUTECH, NA ROZČÍCH A NA HORNÍCH HRANÁCH OBKLADŮ SE [NEPOUŽÍ] PLASTOVÉ NEBO KOVOVÉ LÍŠTY !!!!!
- LEPÍCÍ VRSTVA - JEDNOSLOŽKOVÁ HMOTA NA BÁŽI CEMENTU PRO LEPENÍ KERAMICKÝCH OBKLADŮ A DLAŽEB, TŘÍDY CZT S1.
- PENETRAČNÍ NÁTĚR- NÁTĚR NA BÁŽI SVTETICKÉ PRYSKYŘICE VE VODNÍ DISPERZI, S MODIFIKAČNÍMI PŘÍSLADAMI
- SÁDROKARTONOVÁ DESKA IMPREGNOVANÁ (ZELENÁ), 12,5 mm, PŘÍPEŇOVANÁ, TMĚ-LENA A BANDAŽOVANÁ PODLE TECHNOLOGICKÝCH PŘEDPISŮ VÝROBCE DESEK.
- IZOLAČNÍ ROLOVANÉ PÁSY TL. 40mm, VYROBENÉ ZE SKEINÉ NEBO MINERÁLNÍ PLYTI, VLÁKNA JSOU PO CĚLĚM POUKCHU HYDROPROBIZOVANÁ, Lambda = 0,037 W/m.k.
- PÁSY JSOU ZAUSTĚVENY KOTVAMI PROTI SESUNUTÍ.

Vedoucí projektant			Zodpov. projektant			Vyracoval		
Ing. Pavel Vláčil			Ing. Pavel Vláčil			Ing. Pavel Vláčil		
Investor :			Statutární město Jihlava, Masarykovo nám. 971/1, 58601 Jihlava			STAVEBNÍ PROJEKCE ING. PAVEL VLÁČIL ČUMOKSKÉHO 15, 58601 JIHLAVA tel:15151670, tel:605413778 vlacipavel@seznam.cz		
Místo stavby :			Část objektu Hluboká 3, 58601 Jihlava			Zak.č. :		
Akce:						Datum :		
						Stupeň :		
						Formát :		
						Měřítko :		
						Č.výkr. :		
Obsah :			NOVÝ STAV - SKLADBY KONSTRUKCÍ			Výřsk:		
						114		